

### BACS ET PALETTES PLASTIQUE



#### Étiquettes souples polyester et polycarbonate

- ✓ Adhésifs spécial surfaces plastiques
- ✓ Impression numérique haute résolution dans la masse
- ✓ Tenue aux lavages haute pression
- ✓ Résistance du marquage aux frottements,
- ✓ UV, froid négatif, température jusqu'à +140°C.

Solution "in mould" pour injection plastique

Cartes rigides à fixation par vis, rivets ou liens

### PALETTES BOIS



#### Solution UHF encapsulée dans un tube polyester étanche et résistant.

Inséré dans le pied de la palette, l'inotag tube offre une solution RFID efficace et protégée des éléments extérieurs.

- ✓ Installation rapide et aisée
- ✓ Arrachage du tag impossible
- ✓ Tag entièrement protégé des contraintes extérieures
- ✓ Excellentes performances de lecture
- ✓ Lecture simultanée de palettes empilées
- ✓ Lecture des palettes en mouvement (sur chariot)

### INVENTAIRES INDUSTRIELS SURFACES MÉTAL



#### Tags souples pour identifier les matériels et objets à surfaces métalliques.

- ✓ Excellentes distances de lecture (selon environnement et lecteurs)
- ✓ Mousses adhésives hautes performances
- ✓ Résistance aux contraintes mécaniques et chimiques
- ✓ Marquage inaltérable
- ✓ Étiquettes inviolables VOID

### CONTENEURS MÉTALLIQUES



#### Gamme de tags HF ou UHF encapsulés rigides.

- ✓ Haute résistance aux environnements sévères (chocs, lavages, températures)
- ✓ Fixation mécanique et/ou adhésive
- ✓ Pour surfaces métal (ou plastique)
- ✓ Marquage conteneurs, chariots, engins, pièces mécaniques, inventaires
- ✓ Gamme ATEX

### INVENTAIRES ET ENCODAGE SUR SITE

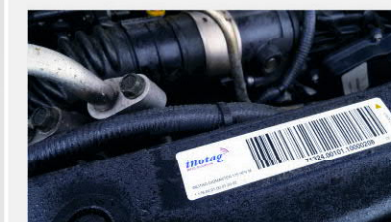


#### Gamme d'étiquettes basiques HF ou UHF

- ✓ Matériaux papier et synthétique
- ✓ Vaste gamme de formats standard
- ✓ Combinaisons matériau/adhésif et formats à la demande
- ✓ Livrées vierges ou imprimées/encodées

### INDUSTRIE ET HAUTES TEMPÉRATURES

- ✓ Tags adhésifs souples HF / UHF pour surfaces métalliques pouvant résister 2h à 230°C ou 24h à 160°C.



- ✓ Étiquettes souples HF / UHF pour surfaces plastique résistant aux chocs thermiques 24h à -40°C puis 24h à +100°C et lavages haute pression 80°C, 50 bars



### APPLICATION AUCHAN

Depuis 2012, 2,5 millions de bacs fruits & légumes sont gérés et tracés quotidiennement en RFID par Cogit.

#### LES CHIFFRES

**2.5 M** de bacs tracés depuis 2012  
**800** producteurs | **7** plateformes de distribution | **400** points de vente

**150 M** de lectures par an | **600 M** de lecture effectuées

**5** centres de lavage haute pression | Taux de rotation **x3**



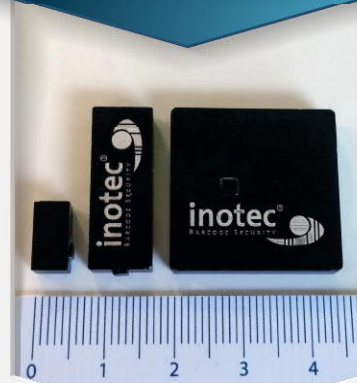
### CABLE TAGS



#### Tags UHF moulés dans un lien plastique

- ✓ Résistance du tag aux contraintes extérieures
- ✓ Fixation aisée sur formes complexes grâce au lien plastique
- ✓ Idéal pour l'identification de vannes, tuyaux, chariots à fils, fûts, bouteilles

### MICRO TAGS SURFACES MÉTAL



#### Tags céramique hautes performances

Excellent ratio taille/performances sur surfaces métalliques

- ✓ Formats de 5x5x3 à 25x25x3 mm
- ✓ Fixation adhésive
- ✓ Excellente résistance mécanique

### APPLICATION SUEZ ENVIRONNEMENT

Traitement des déchets hospitaliers tracés en RFID

#### LES CHIFFRES

**6000** conteneurs métalliques et plastique identifiés.

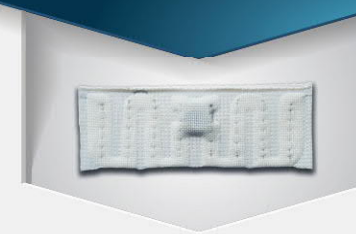
— Lecture grande distance (6 mètres)

— Résistance aux frottements et lavages haute pression

**360 000** mouvements gérés par an | **19 tonnes** de déchets détruits par an



### TAGS TEXTILE



#### Tags UHF parfaitement adaptés au suivi et traitement du linge en blanchisseries.

- ✓ Conçus pour résister à l'essorage par haute pression et à la calandre à haute température.
- ✓ Ils peuvent être cousus ou insérés dans un ourlet ou bien thermocollés
- ✓ Format 59 x 20 x 1.8 mm
- ✓ Existe également sous forme de bouton Ø 15 mm

### DATA CENTER



#### Solutions dédiées

- ✓ Étiquettes souples UHF pour supports métalliques plats
- ✓ Tag durci avec support de câble pour environnements filaires
- ✓ Étiquettes "drapeaux" pour câbles
- ✓ Étiquettes de propriété impression couleur avec encodage